

NEW

MRI 撮影装置

が新しくなりました！

当センターでは GEヘルスケア社製 最新 1.5T MRI「SIGNA Champion」を導入しました。
高画質・快適性・検査効率が大幅に向上、より安心して患者様に受診いただける環境を実現しました。



高画質撮像 *AI 技術*

AIR Recon DLによりノイズを低減し、鮮明な画像を提供します。

快適な検査環境

従来のコイルに比べ大幅に軽い AIR コイルの使用、
圧迫感を軽減するワイドボア設計により患者様の負担を軽減します。



おすすめオプション検査

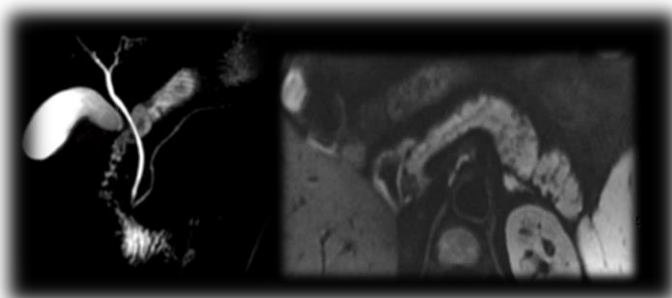
膵がん MRI 検査

- ◎膵臓はがんになってもほとんど症状が無く、進行がとても速い沈黙の臓器と言われています。
- ◎膵がんは近年増加しており、診断されてから5年後生きている割合 [5年生存率] が 10%以下と他の罹患上位がんと比較して著しく低く、早期発見が難しいがんとして知られています。
- ◎膵がん「早期がん」はありませんが、大きさ1 cm以下で発見され手術をした場合に再発が少なく予後が良好といわれています。

そのため、膵がんの危険因子のある方を主体として上腹部 MRI 検査(MRCP)を行い、腫瘍マーカーや超音波検査だけでは捉えにくい「症状がないうちの早期発見」をすることが主たる目的です。

危険因子とは

- 糖尿病と診断された、増悪した方
- 慢性膵炎と診断された方
- 膵のう胞がある方
- 大量飲酒・喫煙習慣のある方
- BMI30以上の肥満、または過去に肥満であった方
- 膵臓がんにかかった血縁者がいる方



「治療が可能な段階で発見できていれば」と後悔しないために膵がん MRI 検査を受けてみませんか？

膵がんMRI 検査は、**事前予約検査**となります。
MRI 検査(磁気)による撮影なので被ばくはありませんが、体内に金属等が埋め込まれている方で検査が受けられない場合もありますので予約時にお尋ね下さい

料金: ¥24,200 円(税込)

【ご予約・お問い合わせ先】

TEL0466-88-7305 平日 9:00~17:00
藤沢市保健医療センター 検診受付にてご予約承ります